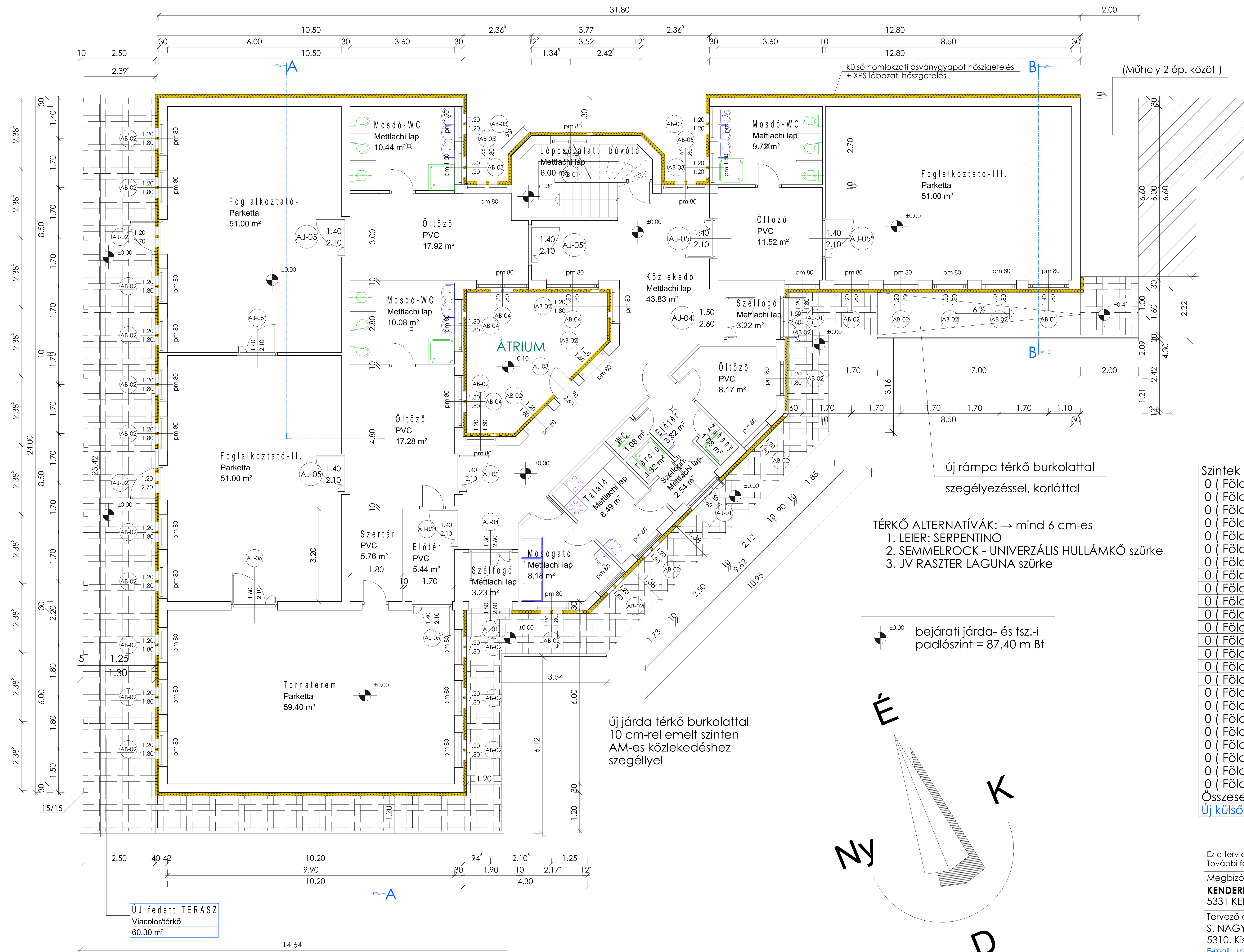


FELÚJÍTÁSI FÖLDSZINTI ALAPRAJZ M 1 : 50

"Újabb" épületegység:



Anyagjelölés, megjegyzés:

- Rockwool Frontrack Max E  
külső homlokzati ásványgyapot hőszigetelés 12 cm + szilikát vékonyvakolat (putz)
- külső lábazati AUTROTHERM EXPERT FIX hőszigetelés 10 cm + mozaik gyöngyvakolat
- méretezett nyílászáró szerkezetek:  
ÚJ MŰANYAG homlokzati ajtók és ablakok
- belső AM-es közlekedést biztosító aszimmetrikus kétszárnyú új ajtók
- meglévő, megmaradó nyílászáró szerkezetek
- új, JV raszter szürke térkő anyagú járda- és teraszburkolatok AM-es közlekedéshez

helyiséglista:

Szintek	Név	Padló anyaga	Bruttó terület
0 ( Földszint )	Öltöző	PVC	11.52 m <sup>2</sup>
0 ( Földszint )	Mosdó-WC	Mettlachi lap	9.72 m <sup>2</sup>
0 ( Földszint )	Foglalkoztató-III.	Parketta	51.00 m <sup>2</sup>
0 ( Földszint )	Tornaterem	Parketta	59.40 m <sup>2</sup>
0 ( Földszint )	Foglalkoztató-II.	Parketta	51.00 m <sup>2</sup>
0 ( Földszint )	Foglalkoztató-I.	Parketta	51.00 m <sup>2</sup>
0 ( Földszint )	Szélfogó	Mettlachi lap	2.54 m <sup>2</sup>
0 ( Földszint )	Mosogató	Mettlachi lap	8.18 m <sup>2</sup>
0 ( Földszint )	Tálaló	Mettlachi lap	8.49 m <sup>2</sup>
0 ( Földszint )	WC	Mettlachi	1.08 m <sup>2</sup>
0 ( Földszint )	Közlekedő	Mettlachi lap	43.83 m <sup>2</sup>
0 ( Földszint )	Szélfogó	Mettlachi lap	3.23 m <sup>2</sup>
0 ( Földszint )	Előtér	PVC	5.44 m <sup>2</sup>
0 ( Földszint )	Szélfogó	Mettlachi lap	3.22 m <sup>2</sup>
0 ( Földszint )	Öltöző	PVC	17.28 m <sup>2</sup>
0 ( Földszint )	Mosdó-WC	Mettlachi lap	10.08 m <sup>2</sup>
0 ( Földszint )	Lépcső alatti búvótér	Mettlachi lap	6.00 m <sup>2</sup>
0 ( Földszint )	Zuhanyzó	Mettlachi	1.08 m <sup>2</sup>
0 ( Földszint )	Tároló	Mettlachi	1.32 m <sup>2</sup>
0 ( Földszint )	Öltöző	PVC	8.17 m <sup>2</sup>
0 ( Földszint )	Öltöző	PVC	17.92 m <sup>2</sup>
0 ( Földszint )	Előtér	Mettlachi	3.82 m <sup>2</sup>
0 ( Földszint )	Szertár	PVC	5.76 m <sup>2</sup>
0 ( Földszint )	Mosdó-WC	Mettlachi lap	10.44 m <sup>2</sup>
Összesen:	Övoda földszint		391.53 m <sup>2</sup>
Új külső tér:	Fedett TERASZ	térkő	60.30 m <sup>2</sup>

Ez a terv az S. NAGY és TÁRSA BT. szellemi terméke, szerzői jogvédelem alatt áll. További felhasználása, átadása csak tervező hozzájárulásával lehetséges.

Megbízók: <b>KENDERES VÁROS ÖNKORMÁNYZATA</b> 5331 KENDERES, Szent I. u. 56.	Rajz neve: <b>Fsz.-i FELÚJÍTÁSI ALAPRAJZ</b> <b>újabb épület</b>	Lap: <b>EK - 7</b>
Tervező cég neve és címe: S. NAGY és TÁRSA BT. Tel.: 20/969-1237 5310. Kisújszállás, Arany J. u. 2/A. III/9. E-mail: <a href="mailto:snagyk5@gmail.com">snagyk5@gmail.com</a>	Építész tervező : S. NAGY KÁROLY okl. építőmérnök É3-16-0139. /MÉK	Lépték: M 1 : 50
Terv: <b>ÓVODA FELÚJÍTÁS és ÁTALAKÍTÁS</b> <b>építész KIVITELI terve</b> 5331 KENDERES, Szent I. u. 60. sz. 1292 hrsz.-ú ing. A terv ARCHLine.XP 2014 Professional programmal készült.	Státikus tervező : S. NAGY KÁROLY okl. építőmérnök T-16-0031. /MMK Terv száma: Tk-3./2018.	Dátum: 2018. február