

MŰSZAKI LEÍRÁS- KENDERES
2017.

MŰSZAKI LEÍRÁS
Játszóteri és Street fitness eszközök telepítése Kenderes belterületén
(Hrsz. 5/12)

MŰSZAKI LEÍRÁS- KENDERES
2017.

Tartalom

I. A TERV CÉLJA	3
II. A TERVEZÉSI TERÜLET BEMUTATÁSA	3
III. A JÁTSZÓTÉR FUNKCIONÁLIS ÉS SZERKEZETI KIALAKÍTÁSA	3
IV. A TERV BEMUTATÁSA	5
1. Játszóterei eszközök	5
2. Fitnesz eszközök	7
3. Közterületi bútorzatok.....	11
V. TELEPÍTÉSI SZINTEK	12
1. Rugós játék- 2 személyes autó.....	12
2. Rugós játék – 2 személyes dinó	13
3. Kétszemélyes lengőhinta	15
4. Kéttornyos eszköz II.	17
5. Super roper.....	19
6. Kombinált eszközpark I. telepítése	20
7. Csuklópontos eszközök telepítése (Kétoldali lábizom erősítő, Szörf és derékerősítő, Libegő légben járó, Elliptikus-tréner):	21
8. Kerékpártároló telepítése:.....	22
9. Hulladékgyűjtő	23
10. Pad	24
11. Gumitégla telepítése:.....	25
12. Műanyag szegély telepítése, GU 40 gumilap esetén:	25
13. Műanyag szegély telepítése, GU 70 gumilap esetén:	26

JELMAGYARÁZAT:

Útközfelület, Gumitégla 40 mm vastag: 45 m²

Útközfelület, Gumitégla 70 mm vastag: 144 m²

Biztonsági terület határa

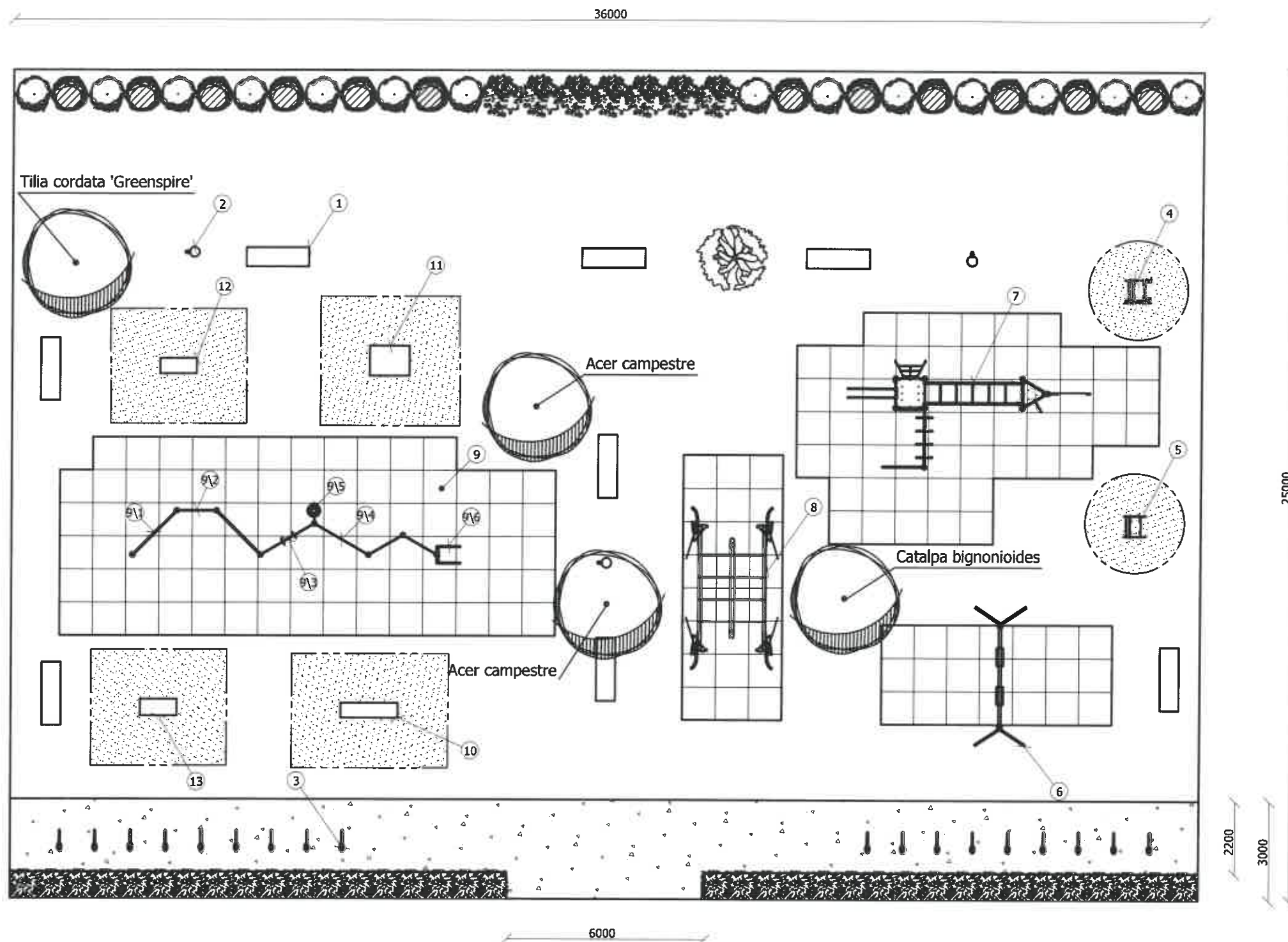
Meglévő talaj 756 m²

Útészillapító szegély, műanyag: 120 m

Meglévő fa

9\6	Tolózkodó állvány	1	
9\5	Vádli erősítő	1	
9\4	Húzózkodó állvány	3	
9\3	Gyűrűs erősítő állvány	1	
9\2	Bordásfal	1	
9\1	Kötélmászás	2	
9	Kombinált eszközpark I.	1	
8	Super Roper	1	
7	Kéttornyos eszköz II.	1	
6	2 személyes lengőhinta	1	
5	2 személyes dinó	1	
4	2 személyes autó	1	
3	P kerékpártároló	18	
2	Hulladékgyűjtő	3	
1	Közterületi pad	8	
Tétel szám	Megnevezés	Db szám	Megjegyzés

13	Elliptikus tréner	1	
12	Libegő légbenjáró	1	
11	Szőrf és derékerősítő	1	
10	Kétoldali lábizom erősítő	1	
Tétel szám	Megnevezés	Db szám	Megjegyzés



Javasolt növények és burkolatok:

	Alacsony sövény		Fenyőkéreg terítés, fémszegéllyel
	Örökzöld cserjék		Zúzottkő burkolat, fémszegéllyel
	Virágzó, lombhulló cserjék		Gyep
	Fa		

Építető: Kenderes Város Önkormányzat			
Építés helye: Kenderes Hrsz. 5/12			
Megnevezés: Piacéri Játsszótér			
Tervező: Kovács Nóra	Aláírás:	Lapszám: 1/1	Dátum: 2017.09.11.
Ott.sz.:	Rajzszám: Konceptióterv	Lépték: 1:100	Verzió: A
Fejlesztőmérnök:	Rajzszám: 1-1		

MŰSZAKI LEÍRÁS- KENDERES 2017.

I. A TERV CÉLJA

A terv célja a városközpontban jelenleg kihasználatlan terület hasznosítása, modern és népszerű játszótéri eszközök és fitness eszközök betervezésével.

Továbbá cél, a gyermekek fizikai, szellemi, emocionális fejlődésének elősegítése, fokozása, valamint a szülők és oda látogató felnőttek testi fittségének megteremtése, javítása, a mindennapi mozgás népszerűsítése, annak közösségteremtő hatása mellett.

II. A TERVEZÉSI TERÜLET BEMUTATÁSA

A játszótér a Szövetkezeti út és az Ifjúság út sarkán lévő területre tervezett (Hrsz.5/12 hrsz.), ami jól megközelíthető, központi helyen fekszik. Tervezés és kivitelezés szempontjából egyaránt kiváló adottságokat teremt, játszótéri és fitness eszközök elrendezésére. A helyszínen egy nagyobb fa található, ami megfelelő árnyékot biztosít a terület azon részén.

III. A JÁTSZÓTÉR ÉS FITNESS FUNKCIONÁLIS ÉS SZERKEZETI KIALAKÍTÁSA

Játszótéri eszközök

A játszótér tervezésekor fontos volt, hogy a gyermekek 3-14 éves korig megtalálják azt a mozgásformát, amely készségeiket leginkább fejleszti, nem elhanyagolva ebben az életkori szakaszban magas mozgásigényüket. A játékok kifejezetten a gyerekek igényeinek figyelembevételével lettek kiválasztva (egyensúlyozás, hintázás, kéz-és láb mozgásának tervezett összehangolása, stb.)

A megajánlott játszóeszközöknek meg kell felelniük az MSZ EN 1176 játszótéri szabvány követelményeinek, az abban rögzített biztonsági területek szigorú betartása mellett. Az Ajánlatkérő kifejezetten felhívja az Ajánlatadó figyelmét a következőkre:

Az eszközök szabadesési terei metszhetik egymást, de azok nem érhetnek az eszközökhöz, továbbá sem szilárd test, sem szegély, stb., abba nem telepíthető. Valamint az Ajánlatadó tervezésénél megkövetelt, hogy a kényszerített mozgást gyakorló eszközök biztonsági területének betartására fokozottan figyeljen, és az ide vonatkozó szabvány szerint járjon el (pl. a csúszda kifutó elemének utolsó pontjától 2 m, oldal irányban, annak minden pontjától 1,5 m akadálymentes területet szükséges biztosítani).

MŰSZAKI LEÍRÁS- KENDERES 2017.

Az eszközök az MSZ EN 1177 szabványban rögzítetteknek megfelelő ütéscsillapító réteggel kerüljenek telepítésre az esési magasságtól függően. Az abban megengedett, 1 m feletti esési magasság esetén, az eszközöket jelen kiírásban, gumilap ütéscsillapítóval kell ellátni, műanyag szegélyezéssel, 1 m alatti esési magassággal rendelkező eszközök esetén meglévő törmelékmentes talaj, fű az elfogadott.

Fitness eszközök

Öröndetes tény, hogy a fitness parkok egyre népszerűbbek a lakosság körében, mivel ezen eszközök ideálisak a sportolni kívánó gyerekek, fiatalok és akár az idősebb korosztály mozgáskultúrájának gazdagítására is. Minden korosztály, a számára megfelelő nehézséggel, intenzitással használhatja az izomcsoportok megmozgatására, ugyanakkor alkalmasak további szabadtéri foglalkozások megtartására, rendezvények programállomásaként.

A megajánlott sajáttestsúlyos fitness eszközöknek meg kell felelniük az MSZ EN 16630 valamint, csuklópontos eszközök vonatkozásában, az EN 16630, állandóra telepített fitness eszközökről szóló szabvány követelményeinek, az abban rögzített biztonsági területek szigorú betartása mellett.

Az eszközök az MSZ EN 1177 szabványban rögzítetteknek megfelelő ütéscsillapító réteggel kerüljenek telepítésre az esési magasságtól függően. Az abban megengedett, 1 m feletti esési magasság esetén az eszközöket jelen kiírásban, gumilap ütéscsillapítóval kell ellátni, műanyag szegélyezéssel, 1 m alatti esési magassággal rendelkező eszközök esetén meglévő törmelékmentes talaj, fű az elfogadott.

Az eszközök alapanyaga tekintetében kizárólag a fém és a műanyag elégíti ki a követelményt.

Az Ajánlatkérő felhívja az ajánlatadó figyelmét, hogy az eszközök kiválasztásakor statikus valamint csuklópontos eszközöket egyaránt, meg kell ajánljon, a Műszaki Leírásban rögzítettek alapján.

A műanyag alkatrészei környezetbarát, UV stabilizált polietilén alapanyagból kell, hogy készüljenek, amelyek ellenállnak az időjárás okozta károsodás hatásainak.

A fém alkatrészek készüljenek rozsdamentes kivitelben, dupla felületkezelési eljárással,

MŰSZAKI LEÍRÁS- KENDERES 2017.

(tűzhorganyzás és porfestés) a hosszú élettartam érdekében, mindez annak az elvárásnak feltétele, hogy az eszközök karbantartási igénye minimálisra csökkentett legyen.

IV. A TERV BEMUTATÁSA

1. Játszóterei eszközök

- **Rugós játék- 2 személyes autó**



Ajánlott korosztály: 3-8 év

Védőterület: 7 m²

Esési magasság: 472 mm

Szabvány: MSZ EN 1176

Anyaga: tűzhorganyzott, dupla porfestett acél, UV stabil anyagában színezett HDPE alapanyag.

- **Rugós játék- 2 személyes Dínó**



Ajánlott korosztály: 3-8 év

Védőterület: 7 m²

Esési magasság: 472 mm

Szabvány: MSZ EN 1176

Anyaga: tűzhorganyzott, dupla porfestett acél, UV stabil anyagában színezett HDPE alapanyag

MŰSZAKI LEÍRÁS- KENDERES 2017.

- **2 személyes lengőhinta**



Ajánlott korosztály: 3-14 év

Védőterület: 38,16 m²

Esési magasság: 1535 mm

Szabvány: MSZ EN 1176

Anyaga: tűzhorganyzott, dupla porfestett acél szerkezet, acél váz, alumíniumbetétes **laplőke (1 db), alumínium biztonsági bébi ülőkék**, galvanizált láncsal.

- **Kéttornyos eszköz II.**



Ajánlott korosztály: 4-8 év

Védőterület: 44 m²

Esési magasság: 2596 mm

Szabvány: MSZ EN 1176

Anyaga: tűzhorganyzott, dupla porfestett acél szerkezet, acél váz, anyagában színezett HDPE alapanyag, acélbetétes kötél, műanyag borítással.

MŰSZAKI LEÍRÁS- KENDERES 2017.

- **Super roper**



Ajánlott korosztály: 4-14 év

Védőterület: 24 m²

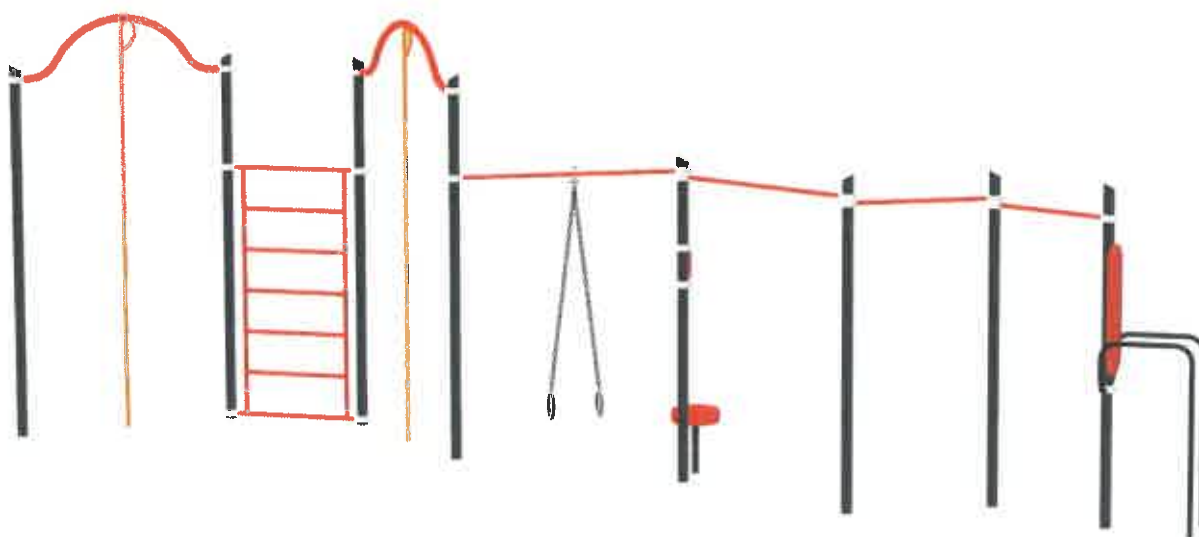
Esési magasság: 1500 mm

Szabvány: MSZ EN 1176

Anyaga: tűzihorganyzott, dupla porfestett acél szerkezet, acél váz, PP fonott kötél, acélbetétes kötél, műanyag borítással.

2. Fitness eszközök

- **Kombinált eszközpark I.**



Az eszközzel szemben támasztott követelmények:

- Ajánlott korosztály: 14 évtől
- Maximális alapterület: 86 m²
- Esési magasság: 2500 mm
- Szabvány: MSZ EN 16630
- Anyaga: tűzihorganyzott, dupla porfestett, acél szerkezet, acél váz, műanyag burkolatok, PP fonott kötél, műanyag bevonatú lánc
- **Az eszközpark által biztosított sportolási lehetőségek megnevezése:**

MŰSZAKI LEÍRÁS- KENDERES 2017.

- duplikált kötélmászás
- törzs és hasizom erősítés (bordásfal)
- könnyített húzódkodás alsó, felső és párhuzamos fogással, Y gyakorlatok
- vádli erősítés (2 lábbal, 1 lábbal), felugrások, szökkenések,
- triplázott húzódkodás
- tolódkodás

- **Lábizom erősítő**



Méretetek: 1730x450x1450 mm

Biztonsági terület: 4730x 3450 mm

Esési magasság: 1000 mm alatti

Szabvány: EN 16630

Anyaga: tűzhorganyzott, porfestett, acél szerkezet, acél váz, műanyag burkolat

Elvárt funkció: a felhasználó saját testsúlya kinyomásával fejleszthesse a láb, kifejezetten a comb, illetve a fenék izmait. Alkalmas legyen 2 személy egy időben történő használatára.

MŰSZAKI LEÍRÁS- KENDERES 2017.

- **Szörf és derékerősítő**



Méreték: 1200x910x1450 mm

Biztonsági terület: 4200x 39100 mm

Esési magasság: 1000 mm alatti

Szabvány: EN 16630

Anyaga: tűzihorganyzott, porfestett, acél szerkezet, acél váz, műanyag burkolat

Elvárt funkció: alkalmas legyen a derék és csípő, valamint az oldalsó és ferde hasizmok edzésére, egyszerre két fő számára.

- **Libegő légben járó**



Méreték: 1100x460x1480 mm

Biztonsági terület: 4100x3460 mm

Esési magasság: 1000 mm alatti

Szabvány: EN 16630

Anyaga: tűzihorganyzott, porfestett, acél szerkezet, acél váz, műanyag burkolat

Elvárt funkció: Az eszközön lépegetést imitáló mozgást lehessen végezni.

MŰSZAKI LEÍRÁS- KENDERES
2017.

• **Elliptikus tréner**



Méretek: 1100x500x1450 mm

Biztonsági terület: 4100x3500

Esési magasság: 1000 mm alatti

Szabvány: EN 16630

Anyaga: tűzhorganyzott, porfestett, acél
szerkezet, acél váz, műanyag burkolat

Elvárt funkció: Az eszközön lépegetést imitáló mozgást lehessen végezni.

Az eszközön a futás imitáló mozgást lehessen végezni.

3. Közterületi bútorzatok

- **Hulladékgyűjtők**

A bútorral szemben támasztott követelmények:



30l-es hulladékgyűjtő edény, alapozott, porfestett felületkezelte acéllemez, öntvény lábazattal, betonozandó kivitelben

- **Padok**

A bútorral szemben támasztott követelmények:

Lazúrozott Borovi fenyő ülőfelület, öntvény lábazattal, dübelelhető kivitelben



Hosszúság: 1800 mm

Szélesség: 650 mm

Magasság: 790 mm

Ülőfelület magassága: 410 mm

Súly: 60 kg

- **Kerékpártárolók**

A bútorral szemben támasztott követelmények:

MŰSZAKI LEÍRÁS- KENDERES
2017.

Kerékpárok váznál történő rögzítésére alkalmas kell, hogy legyen, mely a kerékpár megtámasztására egyaránt szolgál.

Méretek: 850x600 mm



Anyaga: Horganyzott acélcső

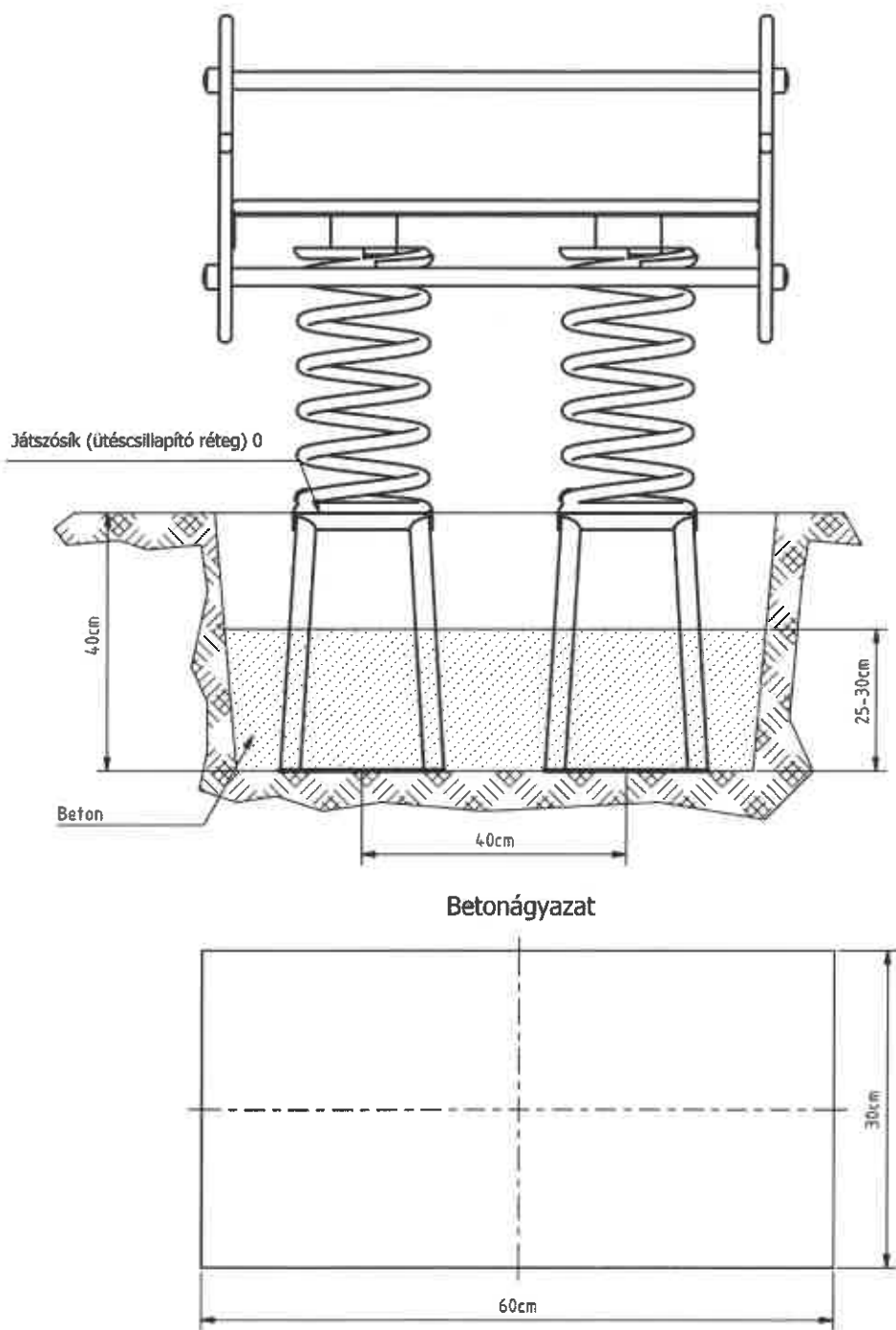
Betonozható kivitel

Férőhelyek száma: 2 db kerékpár

V. TELEPÍTÉSI SZINTEK

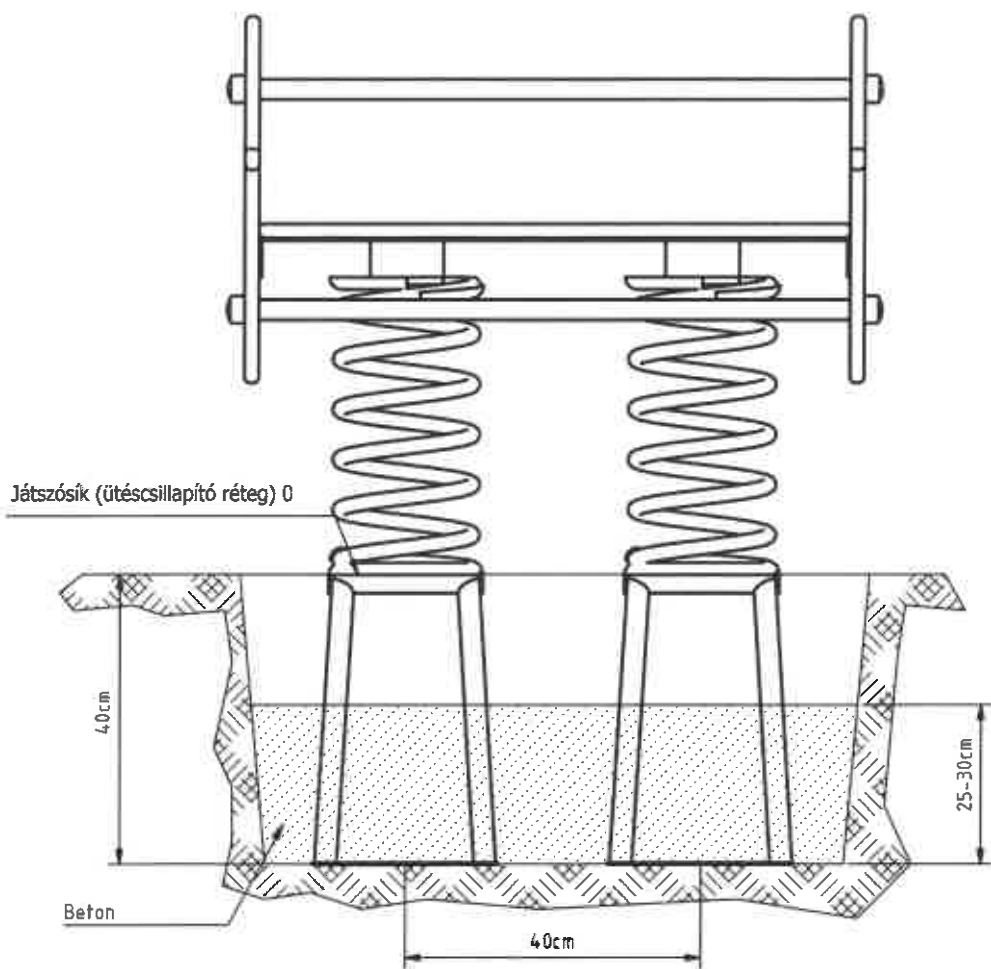
1. Rugós játék- 2 személyes autó

MŰSZAKI LEÍRÁS- KENDERES
2017.

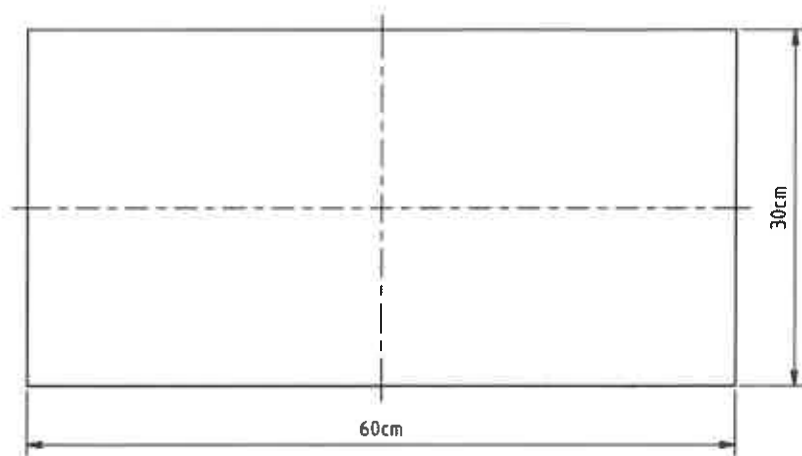


2. Rugós játék – 2 személyes dinó

MŰSZAKI LEÍRÁS- KENDERES
2017.

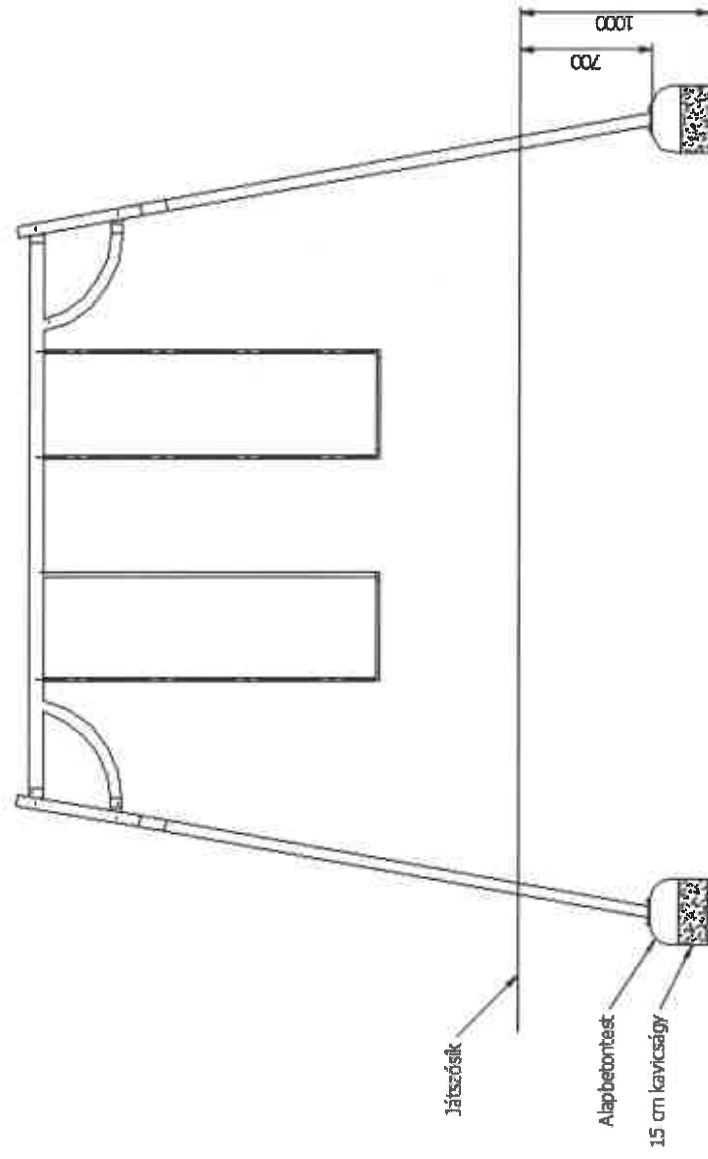


Betonágyazat



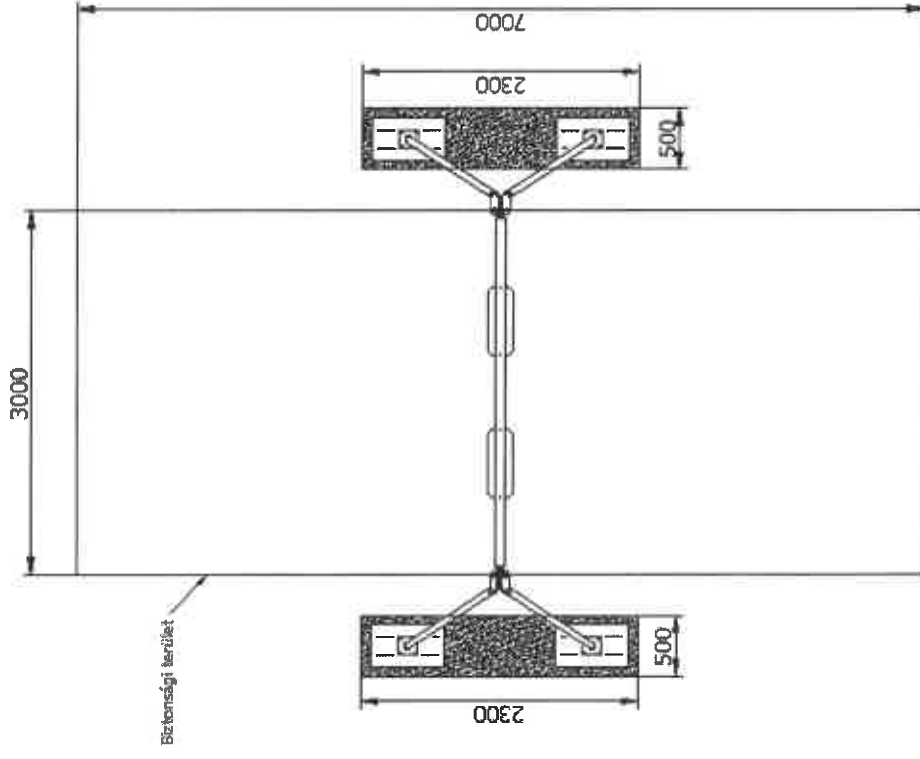
3. Kétszemélyes lengőhinta

Telepítési szintek (m-ben)



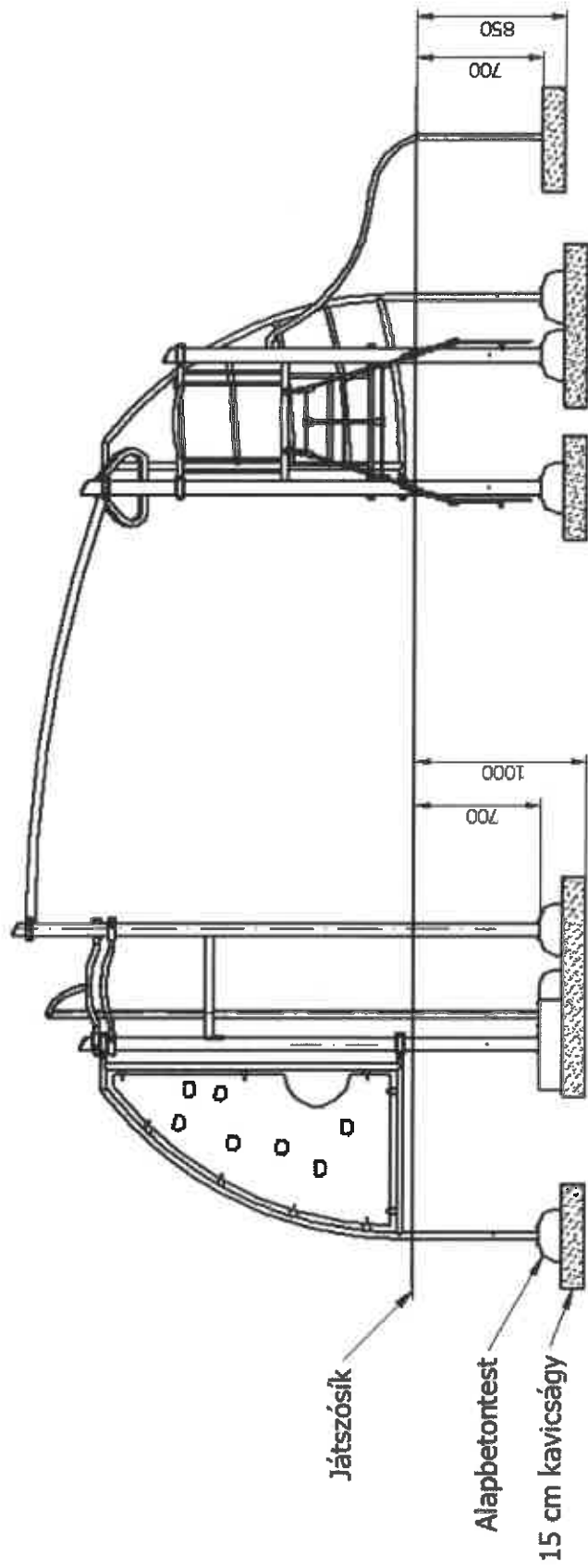
MŰSZAKI LEÍRÁS- KENDERES
2017.

Biztonsági terület és a betontest ágyzatának elkészítése

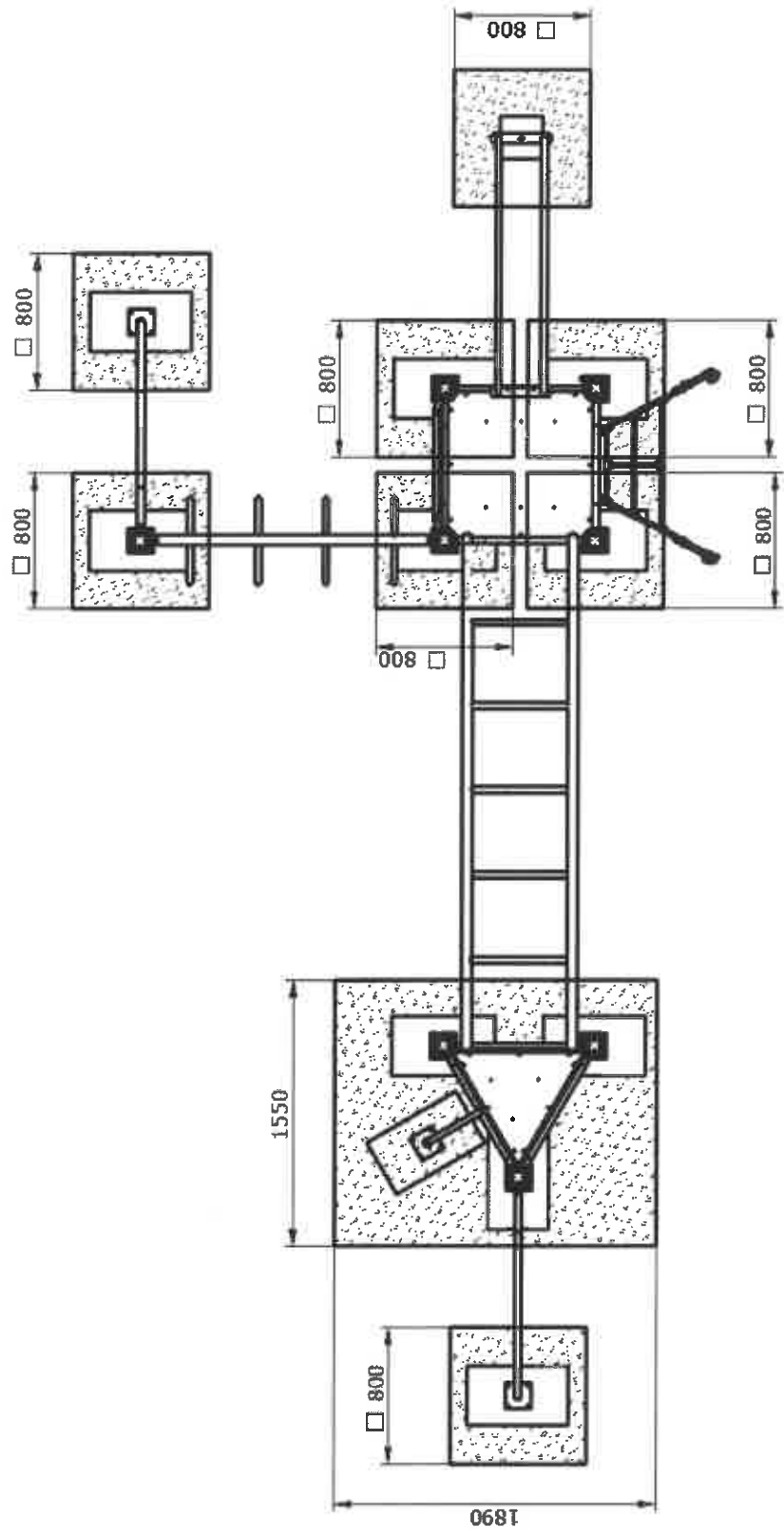


4. Kéttornyos eszköz II.

Telepítési szint (méretek mm-ben)

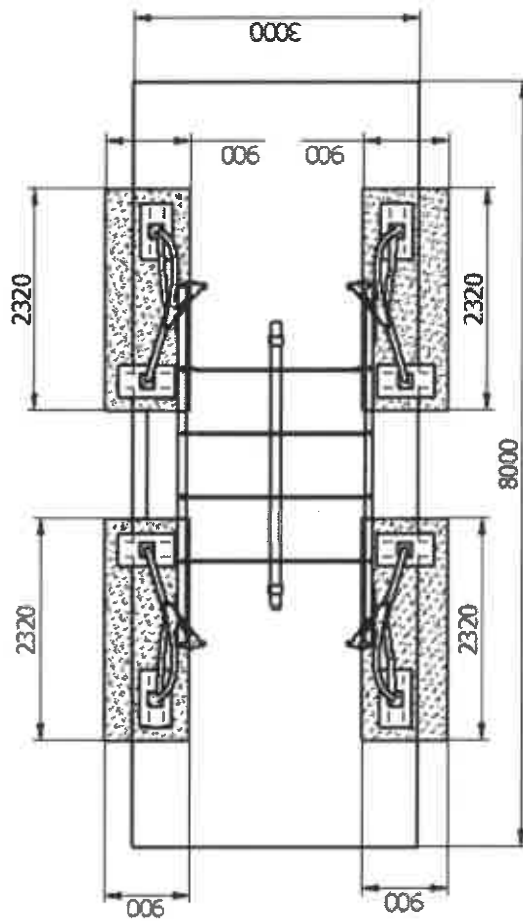
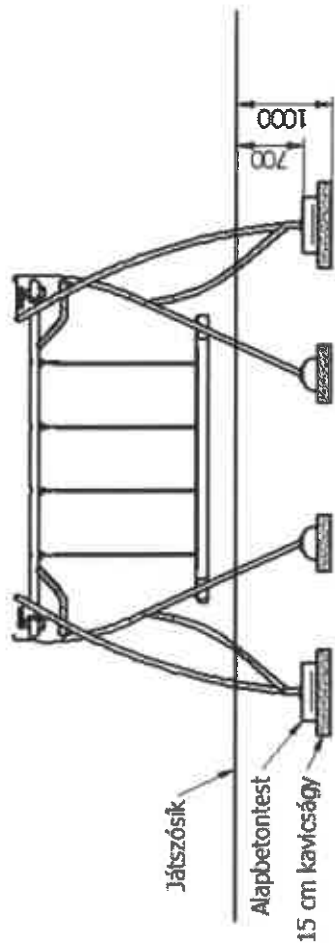


Biztonsági terület és a betontest ágyzatának kialakítása (mérték mm-ben)

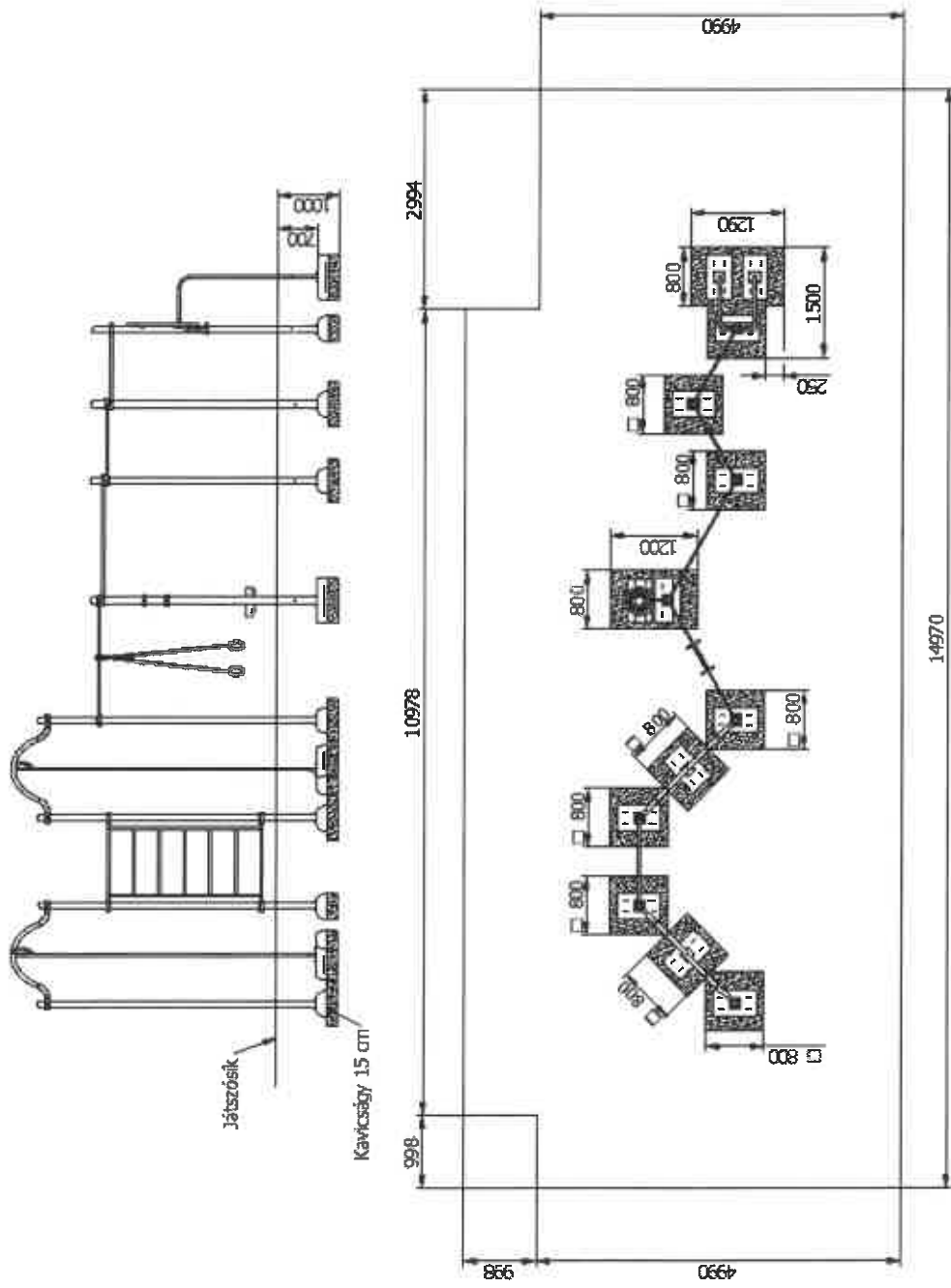


5. Super roper

Telepítési szintek (mérétek mm-ben)



6. Kombinált eszközpark I. telepítése

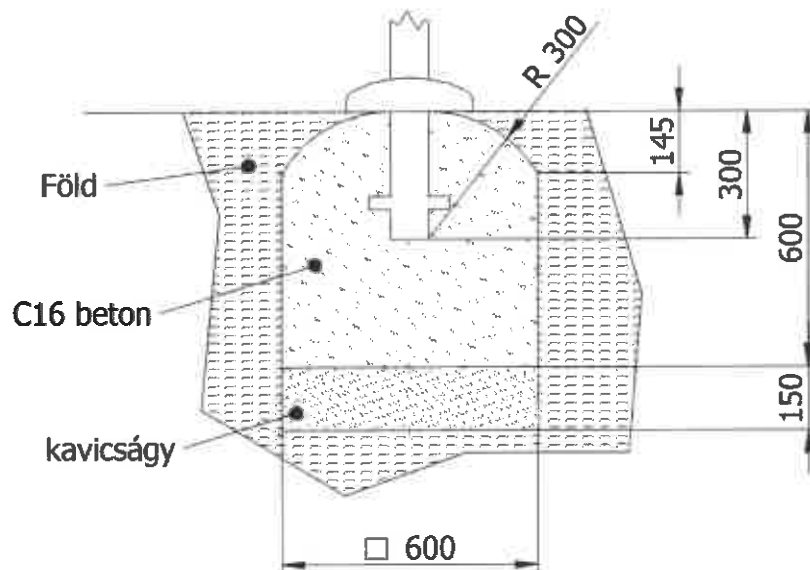


7. Csuklópontos eszközök telepítése (Kétoldali lábizom erősítő, Szörf és derékerősítő, Libegő légben járó, Elliptikus-tréner):

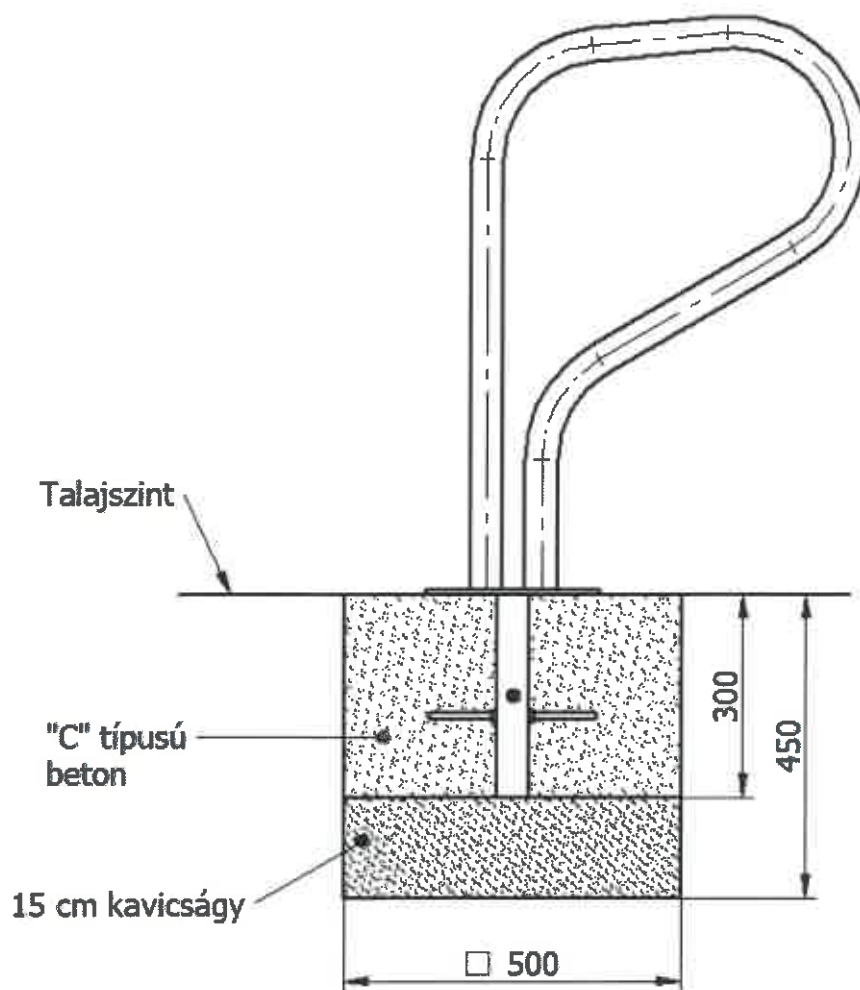
- Munkagödör készítés (600X600X750mm).
- Helyezzünk 15 cm-es kavicságyat a munkagödör aljára.
- A munkagödört töltsük meg betonnal úgy, hogy 300mm maradjon a munkagödör mélysége, majd az eszköz behelyezése után töltsük fel teljesen a munkagödört betonnal arra figyelve, hogy a felső éleket R=300mm-es sugárral kerekítsük le.
- A beton alapos tömörítése után a kimaradt részt töltsük fel földdel.

Telepítési szint, rétegrénd (méretek mm-ben):

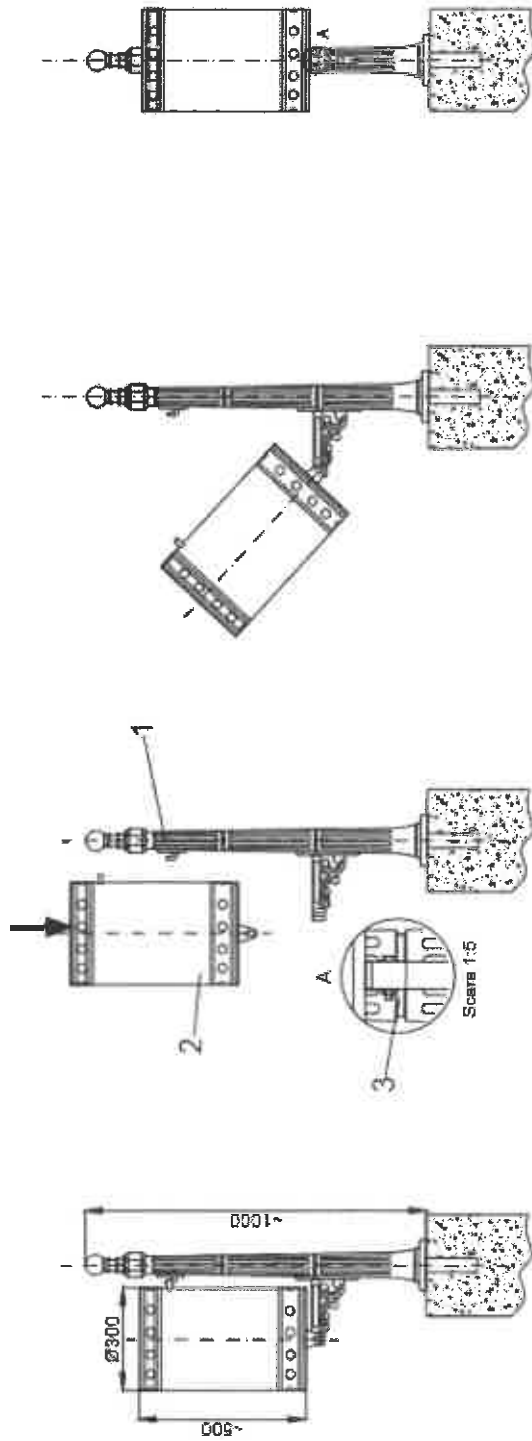
A telepítési szint és a rétegrénd a Streetfitness Join elemeinél minden esetben a következőképpen történik:



8. Kerékpártároló telepítése:



9. Hulladékgyűjtő



A szemetes alkotóelemei:

1. Tartóelem öntöttvasból
2. Hengeres tartály horganyzott acéllemezről 0,8-1,0 mm,
3. Összeszerelés csavarral, alátéttel és anyával;

A szemetes kivitelezése:

Elektrosztatikus mezőben festett szemetesek poliészter festékekkel, amely magas szintű védelmet biztosít a felületeknek.

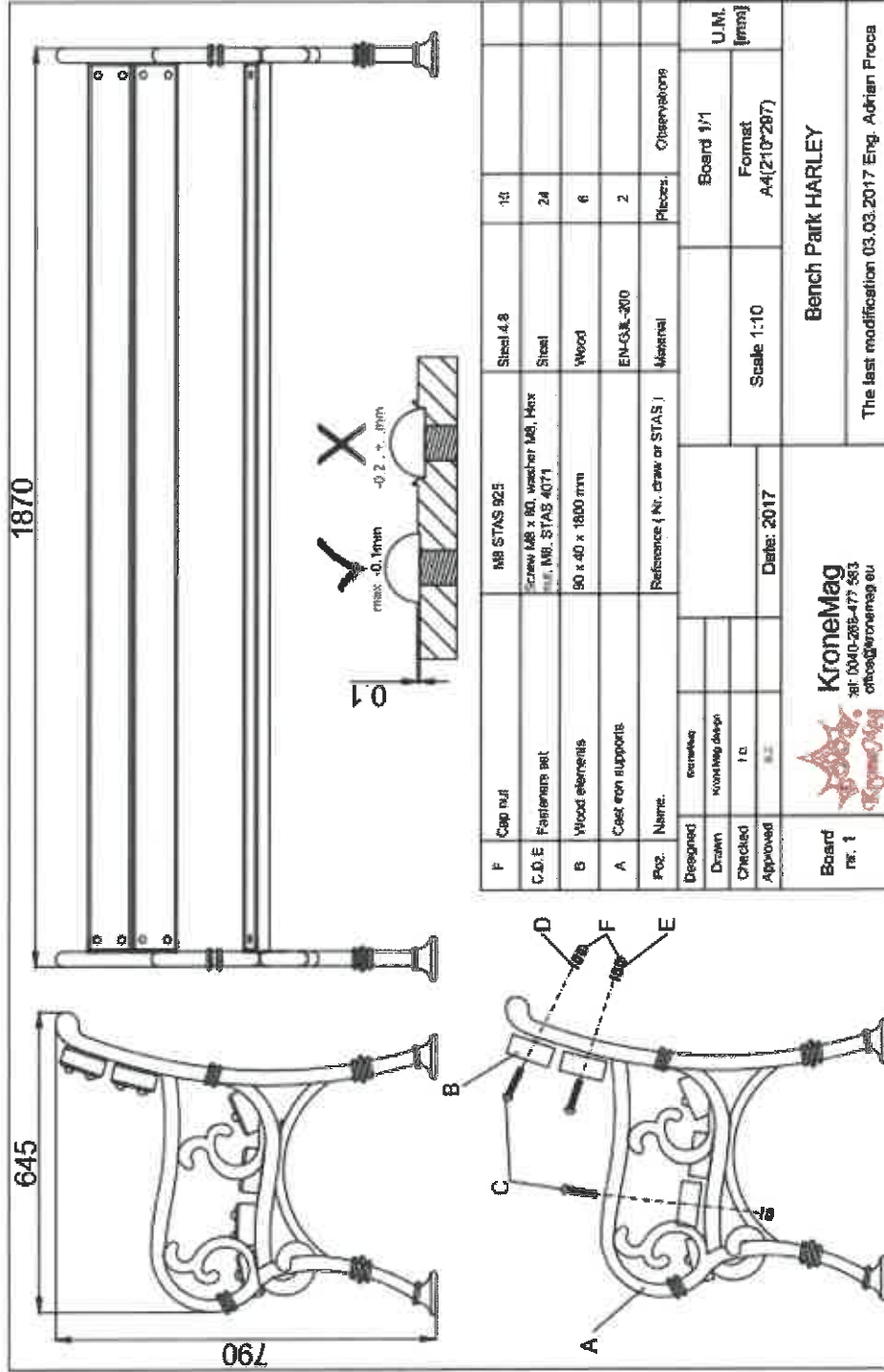
Tartály térfogat: ~ 32 l

Összeszerelés:

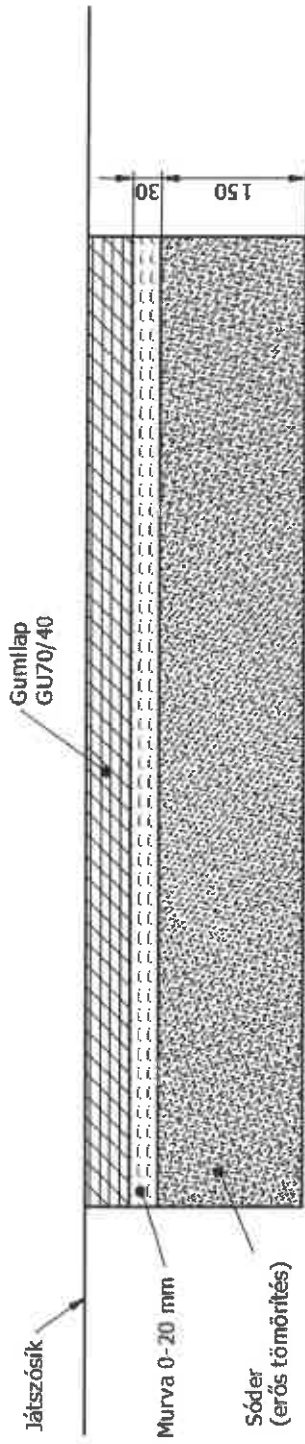
1. Lépés: Elkészítődik a lyuk a betonozás számára HxSxx.M **200x200x200 mm**;
2. Lépés: Rögzítése a tartóoszlopot a betonba úgy, hogy a talp a beton felett maradjon.
3. Lépés: felkerül a tartály a csavar-alátét-anya együttes segítségével

MŰSZAKI LEÍRÁS-KENDERES
2017.

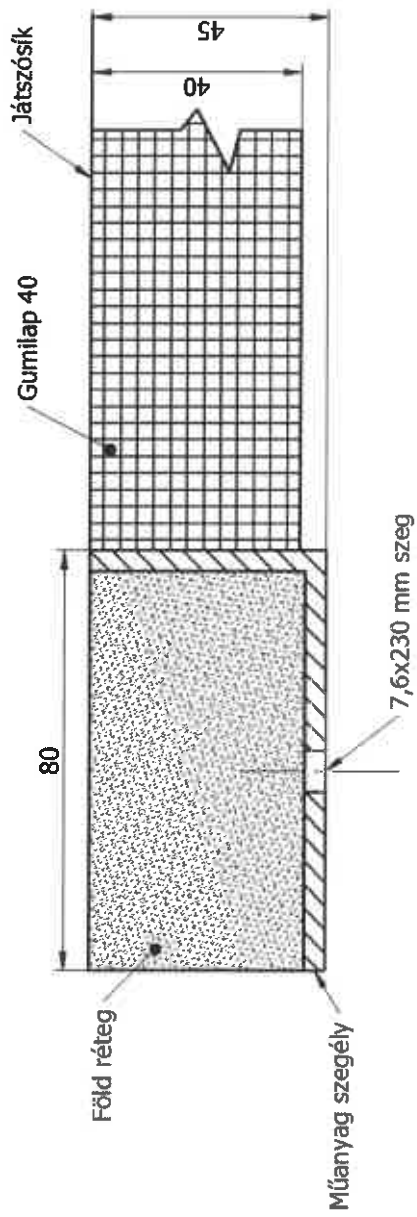
10.Pad



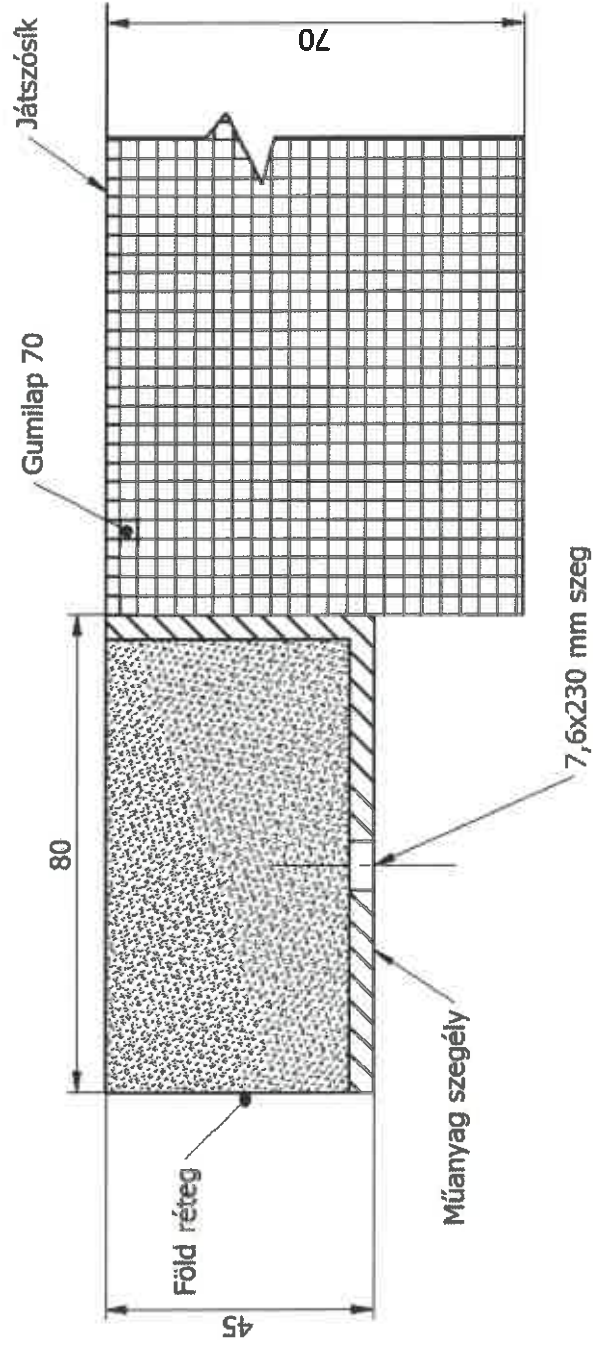
11. Gumilap telepítése:



12. Műanyag szegély telepítése, GU 40 gumilap esetén:



13. Műanyag szegély telepítése, GU 70 gumilap esetén:



Megjegyzés a gumilapok telepítéséhez:

A gumilapok felső szintjét a műanyag szegély legfelső pontjához képest 1 cm-rel magasabbra kell hagyni, hogy a gumilapok tömörítése után azok felső síkja egy síkba essen a szegéllyel.

A gumilap pozíciója a műanyag szegélyhez képest tömörítés előtt:

